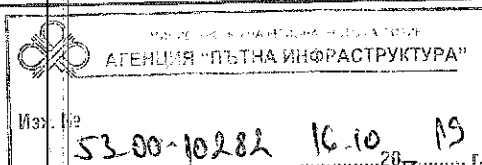




МИНИСТЕРСТВО НА РЕГИОНАЛНОТО  
РАЗВИТИЕ И БЛАГОУСТРОЙСТВОТО  
АГЕНЦИЯ „ПЪТНА ИНФРАСТРУКТУРА“

ДО ВСИЧКИ ЗАИНТЕРЕСОВАНИ ЛИЦА



**ОТНОСНО:** Открита процедура за възлагане на обществена поръчка с предмет: „Доставка на зимни и летни автомобилни гуми за нуждите на Агенция „Пътна инфраструктура“.

УВАЖАЕМИ ДАМИ/ГОСПОДА,

Във връзка с постъпило запитване от заинтересовано лице по процедура за възлагане на обществена поръчка с горепосочения предмет, на основание чл. 180 от Закона за обществените поръчки, даваме следните разяснения:

**ВЪПРОС № 1:** В Приложение № 1 – Списък гуми и Образец 3.1. – КСС, Възложителя е посочил автомобилните гуми обект на процедурата, като в някои от тях откриваме несъответствия, а именно:

ДК№	МАРКА И МОДЕЛ	РАЗМЕР	БРОЙ ЗИМНИ ГУМИ	горивна ефективност/сцепление на мокра пътна настилка /ниво на външен шум	ВЪПРОСИ:	ОТГОВОРИ:
C 27-94 KC	FV транспортър	195/70/15	4	C/B/72	Клас „С“ за икономия на гориво в зимни гуми не се произвежда. Допуска ли се да се предложат гуми с по-нисък индекс?	Произвеждат се зимни гуми с индекс „С“ Възложителя НЯМА да приеме гуми с по-ниски характеристики от изискваните в Приложение-1 от документацията
A 95-04 BX	FV T4	195/70/15	4	C/B/72	Клас „С“ за икономия на гориво в зимни гуми не се произвежда. Допуска ли се да се предложат гуми с по-нисък индекс?	Произвеждат се зимни гуми с индекс „С“ Възложителя НЯМА да приеме гуми с по-ниски характеристики от изискваните в Приложение-1 от документацията
A 82-43 BT	Ваз 21214 Нива	185/80/16	4		Няма такъв размер. Допуска ли се да се предложи размер 175/80/R16, който е за посочения автомобил?	Има такъв размер зимни гуми! Не се допуска
A 04-63 BP	Ваз 21213	185/80/16	4		Няма такъв размер. Допуска ли се да се предложи размер 175/80/R16, който е за посочения автомобил?	Има такъв размер зимни гуми! Не се допуска
A 82-41 BT	Ваз 21214	185/80/16	4		Няма такъв размер. Допуска ли се да се предложи размер 175/80/R16, който е за посочения автомобил?	Има такъв размер зимни гуми! Не се допуска
A 82-44 BT	Ваз 21214	185/80/16	4		Няма такъв размер. Допуска ли се да се предложи размер 175/80/R16, който е за посочения автомобил?	Има такъв размер зимни гуми! Не се допуска
E 5500 BK	ВАЗ 21214	185/80/16	4		Няма такъв размер. Допуска ли се да се предложи размер 175/80/R16, който е за посочения автомобил?	Има такъв размер зимни гуми! Не се допуска
A 7918AP	Шкода фелиция	165/80/13	4	E/B/73	Производителите на автомобилни гуми не произвеждат зимни гуми	Произвеждат се гуми в комбинация от тези индекси Възложителя НЯМА да

					в този размер с показател „Е“ или по-добър за икономия на гориво, показател „В“ или по-добър за спирачен път. Допуска ли се да се предложат гуми с по-ниски показатели?	приеме гуми с по-ниски характеристики от изискваните в Приложение-1 от документацията
TX 6140 AX	УАЗ	215/90/P15	4	F/E/71	Гумите УАЗ в този размер са off-road и не подлежат на етиктиране.	Всички нови гуми подлежат на етиктиране. Не се допускат регенерат или частичен регенерат според т.7 от техническата спецификация.
X 5092 AT	УАЗ	215/90/15	4	F/E/71	Гумите УАЗ в този размер са off-road и не подлежат на етиктиране.	Всички нови гуми подлежат на етиктиране. Не се допускат регенерат или частичен регенерат според т.7 от техническата спецификация.
X 6442 AK	УАЗ 2206	215/90/15	4	F/E/71	Гумите УАЗ в този размер са off-road и не подлежат на етиктиране.	Всички нови гуми подлежат на етиктиране. Не се допускат регенерат или частичен регенерат според т.7 от техническата спецификация.
PB 0444 BA	Ланд Ровер фрилендър	215/70/15	4	E/B/71	Клас „В“ за сцепление на мокро в зимни гуми не се произвежда. Допуска ли се да се предложат гуми с по-нисък индекс?	Произвеждат се зимни гуми с индекс „В“ Възложителя НЯМА да приеме гуми с по-ниски характеристики от изискваните в Приложение-1 от документацията
P 7676 PX	Джу Ланос	175/70/13	4	E/B/71	Клас „В“ за сцепление на мокро в зимни гуми не се произвежда. Допуска ли се да се предложат гуми с по-нисък индекс?	Произвеждат се зимни гуми с индекс „В“ Възложителя НЯМА да приеме гуми с по-ниски характеристики от изискваните в Приложение-1 от документацията
EN 80 60 KM	Лада 1,2 ВАЗ 21051	165/80/13	4	E/B/73	Клас „В“ за сцепление на мокро в зимни гуми не се произвежда. Допуска ли се да се предложат гуми с по-нисък индекс?	Произвеждат се зимни гуми с индекс „В“ Възложителя НЯМА да приеме гуми с по-ниски характеристики от изискваните в Приложение-1 от документацията
EB 8044 AP	Ланд ровер дифендър		4	E/E/73	Размера е за off-road автомобили, не подлежат на етиктиране, няма зимни.	Всички нови гуми подлежат на етиктиране. Не се допускат регенерат или частичен регенерат според т.7 от техническата спецификация.
EB 0248 AB	Ланд ровер дифендър	235/85/R16	4	E/E/73	Размера е за off-road автомобили, не подлежат на етиктиране, няма зимни.	Всички нови гуми подлежат на етиктиране. Не се допускат регенерат или частичен регенерат според т.7 от техническата спецификация.
T 7452 AT	ВАЗ 21214	175x80x16	4	E/B/71	Клас „С“ за икономия на гориво и клас „В“ за сцепление на мокро в зимни гуми не се произвежда. Допуска ли се да се предложат гуми с по-нисък индекс?	Произвеждат се зимни гуми с по-високи индекси от „С“ Възложителя НЯМА да приеме гуми с по-ниски характеристики от изискваните в Приложение-1 от документацията
CM 7195 MC	ВАЗ 2105	185/65/13	4	E/C/71	Няма такъв размер. посоченият размер за летни гуми е 165/65/13. Техническа грешка ли е и допуска ли се да се предложат зимни гуми с размер 165/65/13	Не се офертира цена. <sup>1</sup>
C 0986KX	Ланд Ровер	235/70/16 т. инд. 109	4	C/C/71	Тегловият индекс на този размер е 106 клас за шум 71 в комбинация с останалите показатели за икономия на гориво и сцепление на мокро при зимни условия не се произвежда.	Произвежда се гума с тегловен индекс 109 и клас шум 71. Възложителя не следва да приеме гуми с по-ниски характеристики от изискваните в Приложение-1 от документацията

<sup>1</sup> ВАЖНО: Участниците не следва да офертират цена в своята Количествена сметка – Образец № 3.1 за този автомобил.

ДК№	МАРКА И МОДЕЛ	РАЗМЕР	БРОЙ ЛЕТНИ ГУМИ	горивна ефективност/сцепление на мокра пътна настилка /ниво на външен шум		
СА 5284BP	Ваз21214	175/75/16	4		Размерът е за микробус, който не е подходящ за Ваз и Нива. Допуска ли се да се предложи размер 185/75/R16, който е за посочените автомобили?	Не се допуска.
СВ 0557 АВ	Нива	175/75/16	4		Размерът е за микробус, който не е подходящ за Ваз и Нива. Допуска ли се да се предложи размер 185/75/R16, който е за посочените автомобили?	Не се допуска.
РВ 5380/ВК	Ситроен берлинго	185/75/16	2		Размерът не е за лек автомобил	Размерът е за лекотоварен автомобил, какъвто е посочения.
ВР 8118 АХ	Ланд ровер дифендер	215/85/16	4	Е/Е/73	Размерът е за off-road, не подлежи на етикиране.	Всички нови гуми подлежат на етикиране, съгласно Регламент (ЕО) № 1222/2009. Не се допускат регенерат или частичен регенерат според т.7 от техническата

Възложителят няма да приеме гуми, които са с по-ниски характеристики от изискваните в Приложение № 1 от документацията по обществената поръчка.

С УВАЖЕНИЕ,

ИВАЙЛО ИВАНОВ

ДИ

СЪ

на

15.02.2019 г.,

